

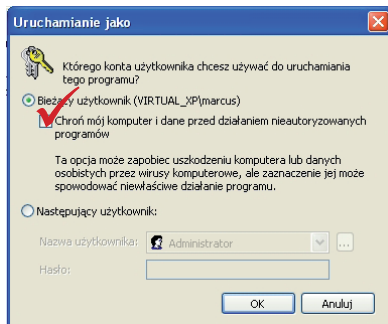
W efekcie zostanie uruchomiony kreator eksportu cenników, w którym należy podać folder docelowy, do którego zostaną wyeksportowane cenniki w formacie .dbf (niekiedy również .txt). Pliki te należy wczytać do programu kosztorysowego zgodnie z jego instrukcją obsługi.

UWAGA! wyeksportowane pliki .dbf również podlegają ochronie. Nielegalne ich rozpowszechnianie będzie skutkowało zablokowaniem licencji i podjęciem kroków prawnych.



Okno przeglądarki z przyciskiem Eksport cenników

Dodatkowe informacje można znaleźć również na naszej stronie internetowej <http://www.sekocenbud.pl/faq>.



Okno pojawiające się w niektórych systemach operacyjnych (Windows XP), z koniecznością odznaczenia pola wyboru.

Niektóre programy kosztorysowe wczytują dane również z plików .mdb – te informacje mogą być odczytane bezpośrednio z płyty CD z cennikiem. Szczegółowych informacji o sposobie wczytywania cenników SEKOCENBUD do programów kosztorysowych (poza serią *SeKo*) udzielają ich producenci.

W razie problemów/pytań dotyczących aktywacji prosimy o kontakt e-mailowy lub telefoniczny:

cenniki@sekocenbud.pl
22 24-25-450

UWAGA! Produkt jest zabezpieczony elektronicznie

SEKOCENBUD®

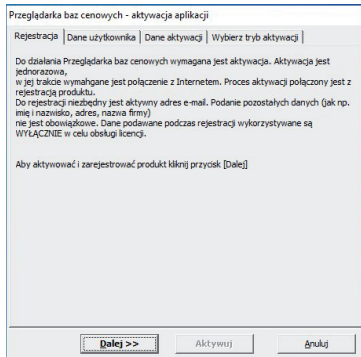
Bazy cenowe w formie elektronicznej

Na mocy Ustawy o prawie autorskim i prawach pokrewnych (Dz.U. 2006 nr 90 poz. 631) cenniki SEKOCENBUD mające formę bazy danych są tworem podlegającym ochronie prawnej – legalne korzystanie z nich odbywa się na podstawie udzielonej licencji. Licencja obowiązuje dla takiej ilości stanowisk, dla jakiej została opłacona (poza specjalnymi przypadkami jest to licencja jednostanowiskowa - na jeden komputer). Treść licencji jest wyświetlana i akceptowana przez Użytkownika (licencjobiorcę) podczas pierwszego uruchomienia przeglądarki cenników. Cenniki SEKOCENBUD są oddzielnym produktem od programów kosztorysowych i są objęte własną licencją. Posiadanie licencji wielostanowiskowej, sieciowej lub przenośnej na program kosztorysowy nie uprawnia do korzystania z pojedynczych cenników na większej liczbie stanowisk, a także przenoszenia ich pomiędzy komputerami.

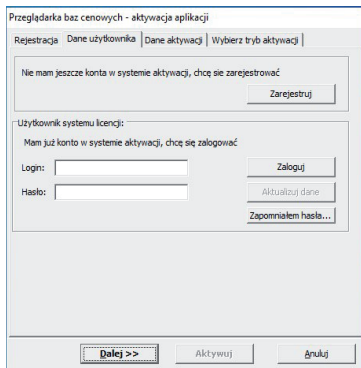
Poniżej zamieszczamy krótką instrukcję korzystania z cenników w wersji zabezpieczonej: uruchamiania przeglądarki (z aktywacją cennika) oraz uzyskiwania danych do importu do programów kosztorysowych.

Uruchomienie przeglądarki

Po uruchomieniu przeglądarki cenników SEKOCENBUD (z płyty CD lub zainstalowanej z pliku online) wyświetlone zostaną warunki licencji. Po ich zaakceptowaniu



Pierwszy krok kreatora aktywacji




Rejestracja/logowanie Użytkownika

pojawi się okno aktywacji aplikacji. Po wyświetleniu pierwszego ekranu kreatora informującego o aktywacji należy nacisnąć przycisk **Dalej >>** aby przejść do aktywowania cennika. Kolejnym krokiem jest zalogowanie się do systemu obsługi licencji. Można tego dokonać podając swoją nazwę konta (login) oraz hasło. Jeśli konto Użytkownika nie zostało jeszcze utworzone, należy tego dokonać klikając przycisk **Zarejestruj**.


Po zalogowaniu się, klikamy **Dalej >>**. W przypadku utraty hasła, system pozwala na jego odzyskanie.

W następnym etapie należy wpisać numer licencji dostarczony razem z cennikiem.

Program weryfikuje numer licencji w trakcie wpisywania. Po prawidłowym wprowadzeniu

całego numeru pojawi się ikona ,

należy wówczas kliknąć **Dalej >>**, co pozwoli na przejście do ostatniego kroku aktywacji. Jeśli numer licencji nie jest całkowicie wprowadzony, lub jest wprowadzony błędnie, wyświetlana

jest ikona , a kliknięcie **Dalej >>** powoduje wyświetlenie komunikatu o błędzie.

W kolejnym kroku aktywacji, na ekranie wyświetlona zostanie informacja o sposobie

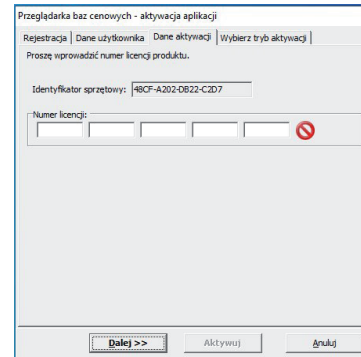
aktywacji „on-line” (automatyczny przez Internet), której dokonuje się po kliknięciu przycisku **Aktywuj**. Po krótkim czasie potrzebny do wymiany informacji pomiędzy komputerem Użytkownika i serwerem licencyjnym SEKOCENBUD pojawi się okienko informujące o udanej aktywacji lub z komunikatem o błędzie w przypadku aktywacji nieudanej. Jeśli komputer Użytkownika nie zdoła połączyć się z serwerem licencyjnym, zostanie udostępniona możliwość aktywacji off-line (bez połączenia Internetowego).

UWAGA! W niektórych systemach operacyjnych (Windows XP) może pojawić się okno informujące o konieczności odznaczenia opcji „Chroń mój komputer i dane przed działaniem nieautoryzowanych programów”.

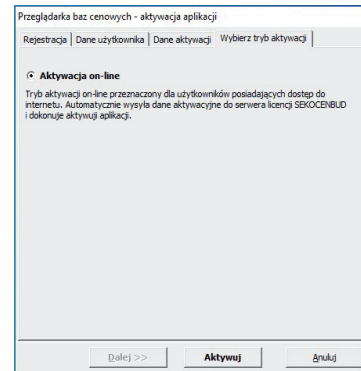
Po zamknięciu tego okna przyciskiem **OK**, w kolejnym oknie należy postąpić zgodnie z komunikatem – odznaczyć podaną opcję oraz kliknąć przycisk **OK**.

Import do programów kosztorysowych

Większość programów kosztorysowych importuje dane z plików .dbf. Obecnie, na płycie CD nie zamieszczamy bezpośrednio plików w tym formacie. Aby je uzyskać należy po uruchomieniu przeglądarki nacisnąć przycisk **Elsport cenników**.



Wpisywanie numeru licencji



Wywołanie aktywacji on-line